



Barre LED à détection de mouvement 30 cm, 70 Lumens

KYF-LIGHT-004

NOTICE



www.kyf-officiel.com

08 90 17 01 50 0,25 € / min + prix appel

IMPORTATEUR : KYF Production - 503 route des Dolines 06560 VALBONNE France

Notice utilisateur



Veillez charger complètement la batterie avant de l'utiliser pour la première fois.

Description des modes et de leurs fonctions

Mode marche constante	<ul style="list-style-type: none"> La lumière reste allumée en permanence, la fonction de détection ne fonctionne pas et la lumière ne s'éteint pas automatiquement.
Mode détection de nuit	<ul style="list-style-type: none"> La lumière s'allume automatiquement lorsqu'elle détecte un être humain et dans un environnement faiblement éclairé, sinon elle ne s'allume pas automatiquement. La lumière s'éteint automatiquement environ 25 secondes après qu'une personne a quitté la zone de détection. Le voyant restera allumé si l'homme reste dans la zone de détection.
Mode de détection tout ou long de la journée	<ul style="list-style-type: none"> La lumière s'allume automatiquement lorsqu'elle détecte un être humain. La lumière s'éteint automatiquement environ 25 secondes après qu'une personne a quitté la zone de détection. Le voyant restera allumé si l'homme reste dans la zone de détection.

Instructions pour les boutons

	<ul style="list-style-type: none"> Initially, the light is turned off. Appuyer une première fois : Mode marche constante. Appuyer une deuxième fois : Mode de détection nocturne . (Le mode de détection nocturne est activé lorsque la lumière clignote trois fois) Appuyer une troisième fois : Mode de détection pour toute la journée. (Le mode de détection pour toute la journée sera activé après que la lumière ait clignoté deux fois) Appuyer une quatrième fois : Revenir à l'état fermé et répéter ce cycle.
	<ul style="list-style-type: none"> Appuyer sur le bouton : Pour visualiser la couleur de la lumière. Bouton de maintien : Réglage de la luminosité.

Plage de détection et ses précautions



La portée de la lumière est de 120° à partir du point central de la sonde, dans une zone de 3 mètres.
Toutefois, une installation incorrecte ou des obstructions à proximité de la sonde de détection peuvent affecter l'effet de détection.

Instructions et précautions d'installation

[étapes de l'installation] :



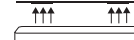
1. Nettoyez et séchez la surface de l'emplacement de montage.



2. Placez la feuille de fer à l'arrière de la lampe pour déterminer la position de l'aimant intégré.



3. Retirez l'autocollant et le coller sur la position de montage.



4. L'installation est terminée. (La lumière est fixée magnétiquement sur la feuille de fer et peut être enlevée à tout moment.)

Instructions de chargement

- Tension de charge: DC5V/1A
- Port de charge: Type-C
- Indication de charge: Voyant rouge allumé - charge / Voyant vert allumé - charge complète

Précautions:

- Veillez charger complètement la batterie avant de l'utiliser pour la première fois.
- N'utilisez pas de chargeurs dont la tension de sortie est supérieure à 5V/1A pour charger la lampe.
- Veillez utiliser un adaptateur de charge pour téléphone portable certifié pour recharger la lampe !
- Ne pas utiliser pendant la charge.
- Tenir à l'écart du feu. N'utilisez pas cette lampe dans un environnement humide ou à haute température. Ne pas laisser les enfants utiliser ou entrer en contact avec cette lampe. N'essayez pas de réparer ou de remplacer des pièces par vous-même.

Si le contenu du manuel ne permet pas de résoudre le problème, veuillez contacter le commerçant en temps voulu.

Caractéristiques techniques :

Longueur	30CM
Puissance nominale	1,15 W
Température de couleur	3000 K/6000 K/3000 K+6000 K
Modèle de LED	4014
Ra	Ra80
Quantité de LED	54PCS
Lumens	106,73 lm
Modèle de batterie	502535
Capacité de la batterie	450 mAh
Tension de fonctionnement	2,6-5 V
Courant de fonctionnement	≤ 320 mA
Distance de détection	0-3 mètres
Temps de réponse de la lumière à détection	0 S (réponse immédiate)
Durée d'éclairage après détection	± 30 S
Indice IP	IP20
Matériau	aluminium + ABS
Couleur	Argent
Longueur du câble USB	20 cm
Liste de colisage	Eclairage + câble USB + bande magnétique + notice
Mode détection	≤ 230 détections
Temps de charge	≤ 1,5 h
Mode fixe (Charge complète)	≥ 3 h

KYF-LIGHT-004 - N° de lot : 08 2024

Le soussigné, KYF Production, déclare que l'équipement à induction du type Barre LED rechargeable est conforme à la directive CE et ROHS. Le texte complet de la déclaration UE de conformité est disponible à l'adresse internet suivante: <https://www.kyf-officiel.com/kyf-light-004>



Cet appareil, ses accessoires et son emballage se recyclent.



À DÉPOSER EN MAGASIN



À DÉPOSER EN DÉCHÈTERIE

Points de collecte sur www.quefairedemesdechets.fr
Privilégiez la réparation ou le don de votre appareil !



FR



CARTON



NOTICE



Manual



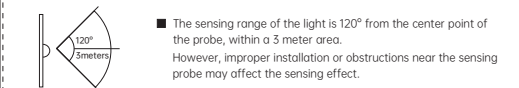
Please fully charge the battery before using it for the first time.

Description of Modes and Their Functions	
Constant On Mode	<ul style="list-style-type: none"> The light stays on continuously, the sensing function does not work, and it does not turn off automatically.
Night Sensing Mode	<ul style="list-style-type: none"> The light will automatically light up when both sensing human and in low light environment, otherwise it. The light will automatically turn off when human left the sensing range for after 25 seconds. The light will keep on if human stay in the sensing range.
All day Sensing Mode	<ul style="list-style-type: none"> The light will automatically light up when sensing human. The light will automatically turn off when human left the sensing range for after 25 seconds. The light will keep on if human stay in the sensing range.

Instructions for buttons

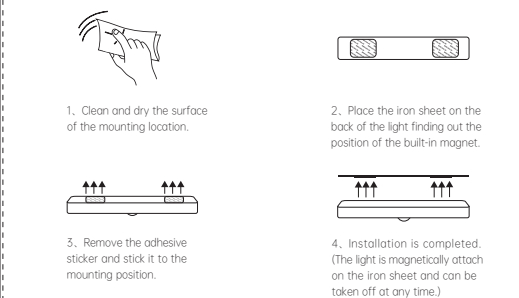
	<ul style="list-style-type: none"> Initially, the light is turned off. Press 1st time: Constant On Mode. Press 2nd time: Night Sensing Mode. (The night sensing mode will be entered after the light flashes three times) Press 3rd time: All day Sensing Mode. (The all day sensing mode will be entered after the light flashes two times) Press 4th time: Return to the closed state, and repeat this cycle.
	<ul style="list-style-type: none"> Press button: Cycle through the light colors. Holding button: Adjusts the brightness.

Sensing range and its precautions



Installation instructions and precautions

【Installation steps】:



Charging instructions

- Charging voltage: DC5V/1A
- Charging port: Type-C
- Charging indication: Red light - charging / Green light - fully charged

Precautions

- Please fully charge the battery before using it for the first time.
- Do not use a charging device with an output voltage greater than 5V/1A to charge the lamp.
- Please use a safety-certified mobile phone charging adapter to charge the light.
- Do not use while charging.
- Keep away from fire. Do not use this light in a damp or high-temperature environment. Do not allow children to use or come into contact with this light. Do not attempt to repair or replace any parts by yourself.

If the contents of the manual can not solve the problem for you, please contact the merchant in time, thank you for your support and trust.

Istruzioni



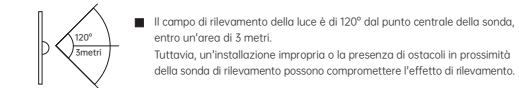
Caricare completamente la batteria prima di utilizzarla per la prima volta.

Descrizione delle modalità e delle loro funzioni	
Modalità di accensione costante	<ul style="list-style-type: none"> La luce rimane accesa continuamente, la funzione di rilevamento non funziona e non si spegne automaticamente.
Modalità di rilevamento notturno	<ul style="list-style-type: none"> La luce si accenderà automaticamente quando detecte persone in un'entorno con poca luce, de lo contrario non si accenderà automaticamente. La luce si spegne automaticamente circa 25 secondi dopo che una persona ha lasciato l'area di rilevamento. La luce rimarrà accesa se l'uomo rimane nel campo di rilevamento.
Modalità di rilevamento per tutto il giorno	<ul style="list-style-type: none"> La luce si accende automaticamente quando rileva la presenza umana. La luce si spegne automaticamente circa 25 secondi dopo che una persona ha lasciato l'area di rilevamento. La luce rimarrà accesa se l'uomo rimane nel campo di rilevamento.

Istruzioni per i pulsanti

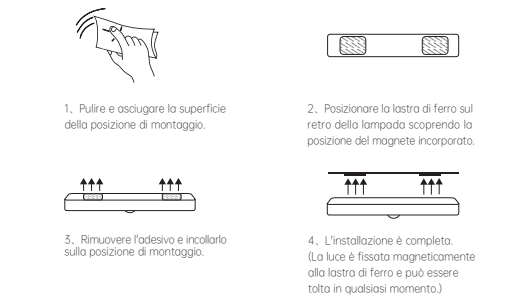
	<ul style="list-style-type: none"> Inizialmente, la luce è spenta. Premere la prima volta: Modalità di accensione costante. Premere la seconda volta: Modalità di rilevamento notturno. (La modalità di rilevamento notturno viene attivata dopo che la luce lampeggia tre volte) Premere la terza volta: Modalità di rilevamento per tutto il giorno. (La modalità di rilevamento per tutto il giorno viene attivata dopo che la luce lampeggia due volte) Premere la quarta volta: Tornare allo stato chiuso e ripetere questo ciclo.
	<ul style="list-style-type: none"> Premere il pulsante: Il colore della luce si alterna. Pressione prolungata: Regola la luminosità.

Campo di rilevamento e precauzioni



Istruzioni e precauzioni per l'installazione

【Fasi di installazione】:



Istruzioni per la ricarica

- Tensione di carica: DC5V/1A
- Porta di ricarica: Type-C
- Indicazione di carica: Luce rossa - in carica / Luce verde accesa - carica completa

Precauzioni

- Caricare completamente la batteria prima di utilizzarla per la prima volta.
- Non utilizzare dispositivo di ricarica con tensione di uscita superiore a 5V/1A per caricare la lampada.
- Per caricare la luce, utilizzare un adattatore di ricarica per telefoni cellulari certificato per la sicurezza!
- Non utilizzare durante la carica.
- Tenere lontano dal fuoco. Non utilizzare questa lampada in ambienti umidi o ad alta temperatura. Non permettere ai bambini di usare o entrare in contatto con questa lampada. Non tentare di riparare o sostituire le parti da soli.

Se il contenuto del manuale non può risolvere il problema per voi, si prega di contattare il commerciante in tempo, grazie per il vostro sostegno e la fiducia.

Handbuch



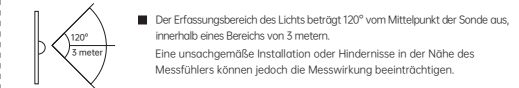
Bitte laden Sie den Akku vollständig auf, bevor Sie ihn zum ersten Mal benutzen.

Beschreibung der Modi und ihrer Funktionen	
Konstant Ein Modus	<ul style="list-style-type: none"> Das Licht leuchtet ununterbrochen, die Erkennungsfunktion funktioniert nicht, und es schaltet sich nicht automatisch aus.
Nachtsensormodus	<ul style="list-style-type: none"> Das Licht leuchtet automatisch auf, wenn es einen Menschen erkennt und in einer schwach beleuchteten Umgebung, ansonsten leuchtet es nicht automatisch auf. Das Licht erlischt automatisch etwa 25 Sekunden, nachdem eine Person den Erfassungsbereich verlassen hat. Das Licht leuchtet weiter, wenn der Mensch im Erfassungsbereich bleibt.
Ganztägiger Erfassungsmodus	<ul style="list-style-type: none"> Das Licht leuchtet automatisch auf, wenn ein Mensch erkannt wird. Das Licht erlischt automatisch etwa 25 Sekunden, nachdem eine Person den Erfassungsbereich verlassen hat. Das Licht leuchtet weiter, wenn der Mensch im Erfassungsbereich bleibt.

Anweisungen für Tasten

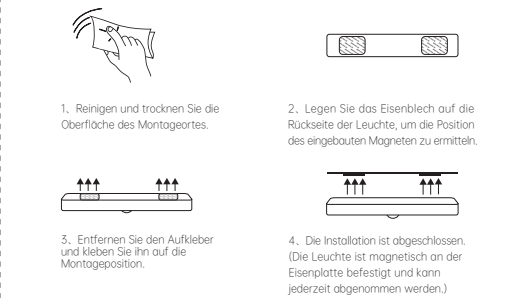
	<ul style="list-style-type: none"> Zu Beginn ist das Licht ausgeschaltet. Mal drücken: Konstant-Ein-Modus. Mal drücken: Nachtsensormodus. (Der Nachtsensormodus wird aktiviert, wenn das Licht dreimal blinkt) Mal drücken: Ganztägiger Sensormodus. (Der ganztägige Sensormodus wird nach zweimaligem Blinken des Lichts aktiviert) Mal drücken: Rückkehr in den geschlossenen Zustand und Wiederholung dieses Zyklus.
	<ul style="list-style-type: none"> Taste drücken: Wechselt durch die Lichtfarben. Halten-Taste: Stellt die Helligkeit ein.

Erfassungsbereich und seine Vorkehrungen



Installationsanweisungen und Vorsichtsmaßnahmen

【Installationsschritte】:



Anweisungen zum Aufladen

- Ladespannung: DC5V/1A
- Anschluss zum Aufladen: Type-C
- Anzeige des Ladevorgangs: Rotes Licht leuchtet - Laden / Grünes Licht leuchtet - voll aufgeladen

Vorsichtsmaßnahmen

- Bitte laden Sie den Akku vollständig auf, bevor Sie ihn zum ersten Mal benutzen.
- Bitte verwenden Sie keine Ladegeräte mit einer Ausgangsspannung von mehr als 5V/1A zum Aufladen der Lampe.
- Bitte verwenden Sie zum Aufladen der Leuchte einen sicherheitszertifizierten Handy-Ladegerät!
- Nicht während des Ladens verwenden.
- Aus Sicherheitsgründe. Verwenden Sie diese Leuchte nicht in einer feuchten Umgebung oder bei hohen Temperaturen. Kinder dürfen diese Leuchte nicht benutzen oder mit ihr in Berührung kommen. Versuchen Sie nicht, irgendwelche Teile selbst zu reparieren oder auszutauschen.

Wenn der Inhalt des Handbuchs kann nicht das Problem für Sie zu lösen, wenden Sie sich bitte an den Händler in der Zeit, ich danke Ihnen für Ihre Unterstützung und Vertrauen.

Instrucciones



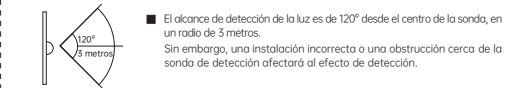
Cargue completamente la batería antes de utilizarla por primera vez.

Descripción de los modos y sus funciones	
Modo encendido constante	<ul style="list-style-type: none"> La luz permanece encendida continuamente, la función de detección no funciona y no se apaga automáticamente.
Modo de detección nocturna	<ul style="list-style-type: none"> La luz se encenderá automáticamente cuando detecte personas y en un entorno con poca luz, de lo contrario no se encenderá automáticamente. La luz se apaga automáticamente unos 25 segundos después de que una persona abandone la zona de detección. La luz se mantendrá encendida si el ser humano permanece en el rango de detección.
Modo de detección durante todo el día	<ul style="list-style-type: none"> La luz se encenderá automáticamente al detectar humanos. La luz se apaga automáticamente unos 25 segundos después de que una persona abandone la zona de detección. La luz se mantendrá encendida si el ser humano permanece en el rango de detección.

Instrucciones para los botones

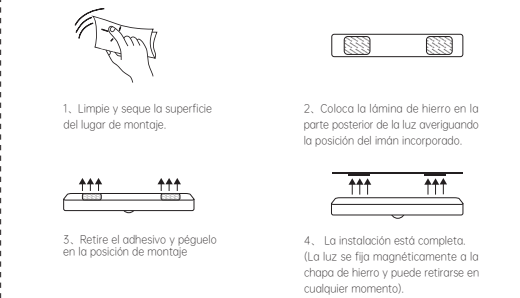
	<ul style="list-style-type: none"> Inicialmente, la luz está apagada. Pulse la 1 vez: Para acceder al modo de luz constante. Pulse la 2 vez: Modo de detección nocturna. (Se entrará en el modo de detección nocturna después de que la luz parpadee tres veces) Pulse la 3 vez: Modo de detección durante todo el día. (El modo de detección durante todo el día se activará después de que la luz parpadee dos veces) Pulse la 4 vez: Vuelva al estado cerrado y repita este ciclo.
	<ul style="list-style-type: none"> Pulse el botón: Ciclo a través de los colores de la luz. Botón de retención: Ajusta el brillo.

Alcance de detección y precauciones



Instrucciones y precauciones de instalación

【Pasos de instalación】:



Instrucciones de carga

- Tensión de carga: DC5V/1A
- Puerto de carga: Type-C
- Indicación de carga: Luz roja encendida - cargando / Luz verde encendida - carga completa

Precauciones

- Cargue completamente la batería antes de utilizarla por primera vez.
- No utilice un dispositivo de carga con una tensión de salida superior a 5V/1A para cargar la lámpara.
- Utilice un adaptador de carga para teléfonos móviles con certificación de seguridad para cargar la luz.
- No utilice durante la carga.
- Mantener alejado del fuego. No utilice esta luz en un ambiente húmedo o a altas temperaturas. No permita que los niños utilicen o entren en contacto con esta luz. No intente reparar o sustituir ninguna pieza por su cuenta.

Si el contenido del manual no puede resolver el problema para usted, por favor póngase en contacto con el comerciante en el tiempo, gracias por su apoyo y confianza.